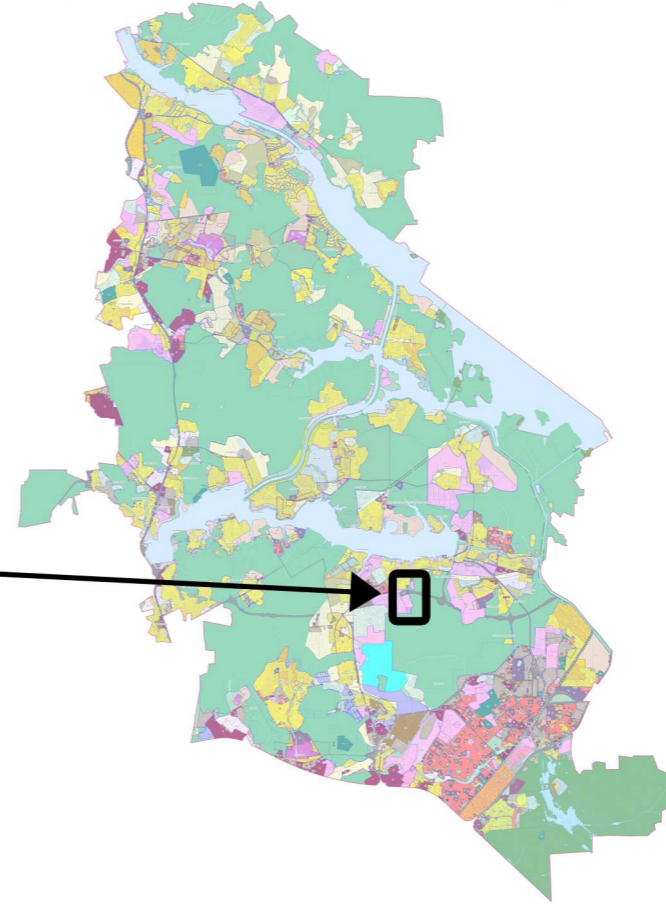
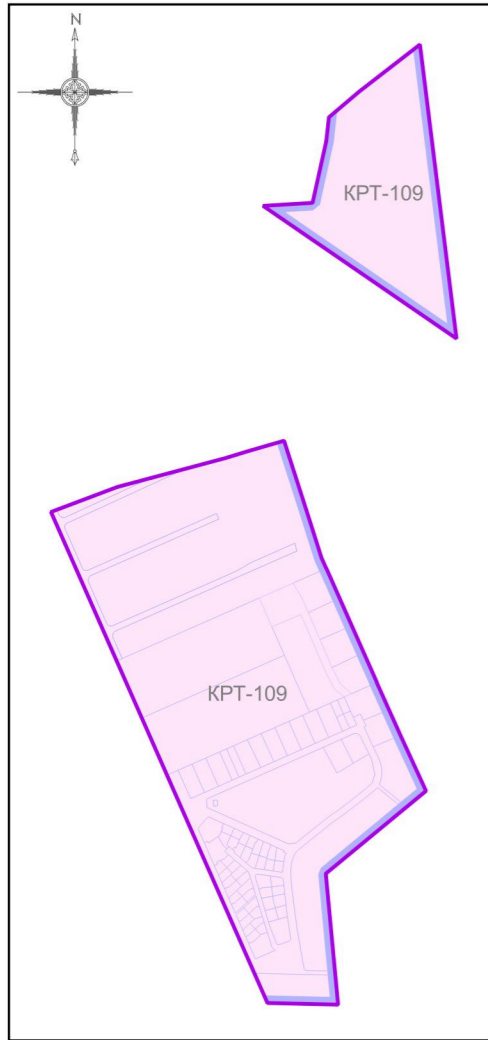


**ВНЕСЕНИЕ ИЗМЕНЕНИЙ В ПРАВИЛА ЗЕМЛЕПОЛЬЗОВАНИЯ И ЗАСТРОЙКИ ТЕРРИТОРИИ (ЧАСТИ ТЕРРИТОРИИ) ГОРОДСКОГО ОКРУГА МЫТИЦИ МОСКОВСКОЙ ОБЛАСТИ ПРИМЕНИТЕЛЬНО К ЧАСТИ НАСЕЛЕННОГО ПУНКТА Г. МЫТИЦИ
КАРТА ГРАДОСТРОИТЕЛЬНОГО ЗОНИРОВАНИЯ С ОТОБРАЖЕНИЕМ ГРАНИЦ НАСЕЛЕННЫХ ПУНКТОВ, ГРАНИЦ ЗОН С ОСОБЫМИ УСЛОВИЯМИ ИСПОЛЬЗОВАНИЯ ТЕРРИТОРИЙ, ГРАНИЦ ТЕРРИТОРИЙ ОБЪЕКТОВ КУЛЬТУРНОГО НАСЛЕДИЯ И ГРАНИЦ ТЕРРИТОРИЙ ИСТОРИЧЕСКИХ ПОСЕЛЕНИЙ (ПО СВЕДЕНИЯМ ЕГРН)**



Условные обозначения:

Границы

- Разработки
- Населённых пунктов
- Земельных участков (по данным ЕГРН)

Территориальные зоны

- КРТ - Зона осуществления деятельности по комплексному развитию территории

Подписи территориальных зон

- КРТ - Виды территориальных зон

Примечание:

-На рассматриваемой территории зоны с особыми условиями использования территорий (по сведениям ЕГРН) отсутствуют

Должность	ФИО	Подпись	Дата	Договор от 06.04.2023 № 46-2023			
Нач. отд. ПЗЗ ЦОГД	Д.М. Пападопулос			Московская область, городской округ Мытищи, г.Мытищи			
ГИП отд. ПЗЗ ЦОГД	Д.А. Косенко						
ГИП отд. ПЗЗ ЦОГД	А.В. Склярова						
ГИП отд. ПЗЗ ЦОГД	О.Б. Миронова						
Вед. инж. отд. ПЗЗ ЦОГД	Г.Г. Юрин			Внесение изменений в Правила землепользования и застройки территории (части территории) городского округа Мытищи Московской области применительно к части населенного пункта г. Мытищи	Стадия	Лист	Листов
				ГД	2.2	4	
Проверил	Д.М. Пападопулос			Карта градостроительного зонирования с отображением границ населенных пунктов, границ зон с особыми условиями использования территорий, границ территорий объектов культурного наследия и границ территорий исторических поселений (по сведениям ЕГРН) Масштаб 1:10000			
				НИИПИ градостроительства ГАУ МО «НИИПИ градостроительства»			